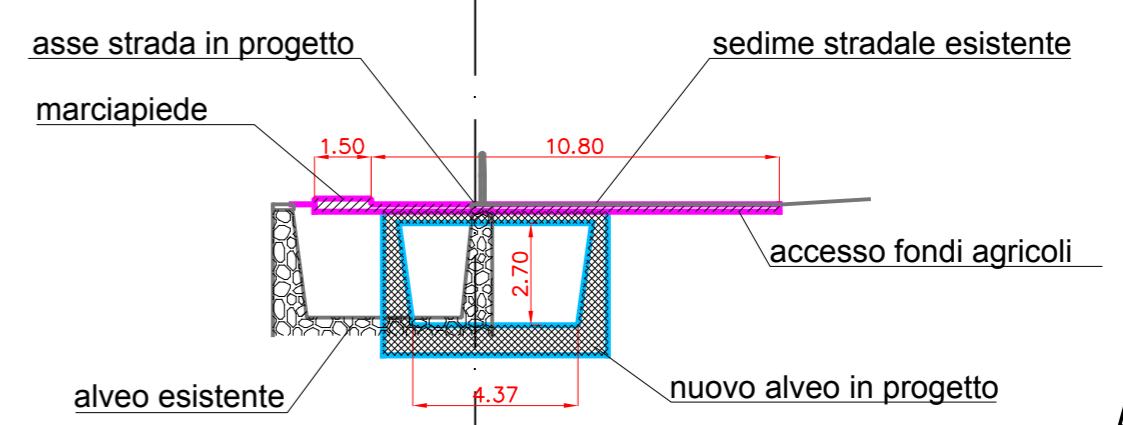
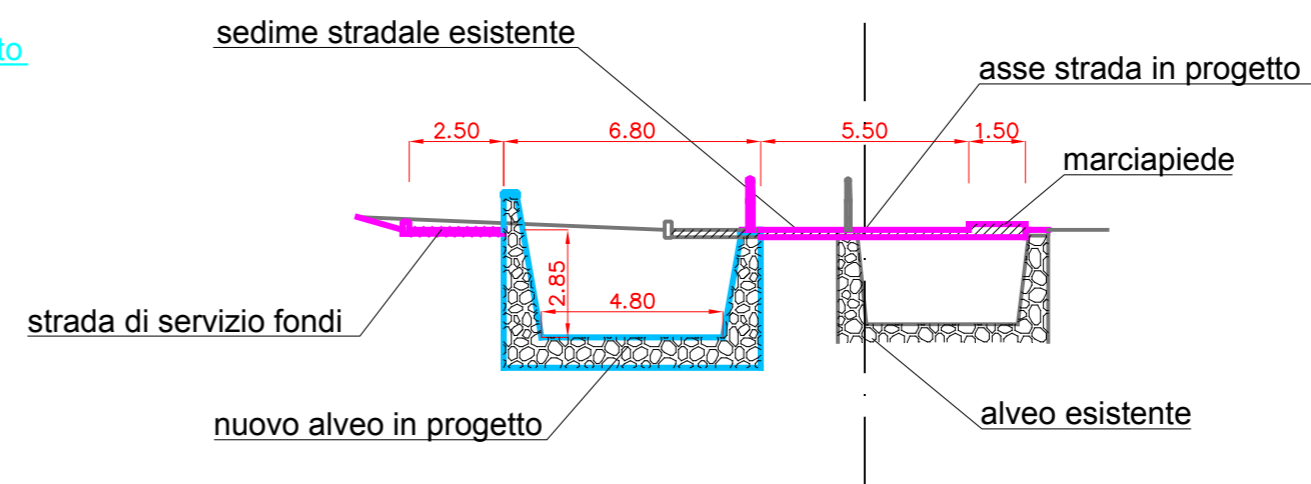


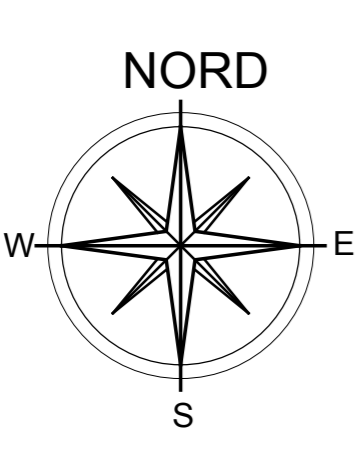
SEZIONE 1-1



SEZIONE 2-2



- nuovo alveo in progetto
- tracciato nuova strada
- nuova strada di servizio ai fondi
- nuovo marciapiede



CONFINE COMUNALE

	REGIONE AUTONOMA VALLE D'AOSTA	
	<i>Comune di SAINT CHRISTOPHE</i>	
intervento: REALIZZAZIONE DI OPERE PER LA DIFESA DEL SUOLO NELLE LOCALITA' BAGNERE E SORRELEY LAVORI DI RICOSTRUZIONE DI DUE PONTI E RELATIVA SISTEMAZIONE DEL TORRENTE BAGNERE AL FINE DI RIDURRE IL RISCHIO DI INONDAZIONE DELL'ABITATO DI BAGNERE - AGGIORNAMENTO		
PROGETTO PRELIMINARE		
elaborato:	titolo:	scala:
06	Intervento di valle PLANIMETRIA DI PROGETTO	1:200
il progettista incaricato: STUDIO TECNICO DI INGEGNERIA VENTOSI dott. ing. Umberto Regione Borgnalle, 10/L 11100 AGOSTA tel. 0165 32963 e-mail sigea.ao@iscall.it		
redatto da: LANTERI Ing. Gianpiero		data: AGOSTO 2019
verificato da: VENTOSI Ing. Umberto		REVISIONE n° data